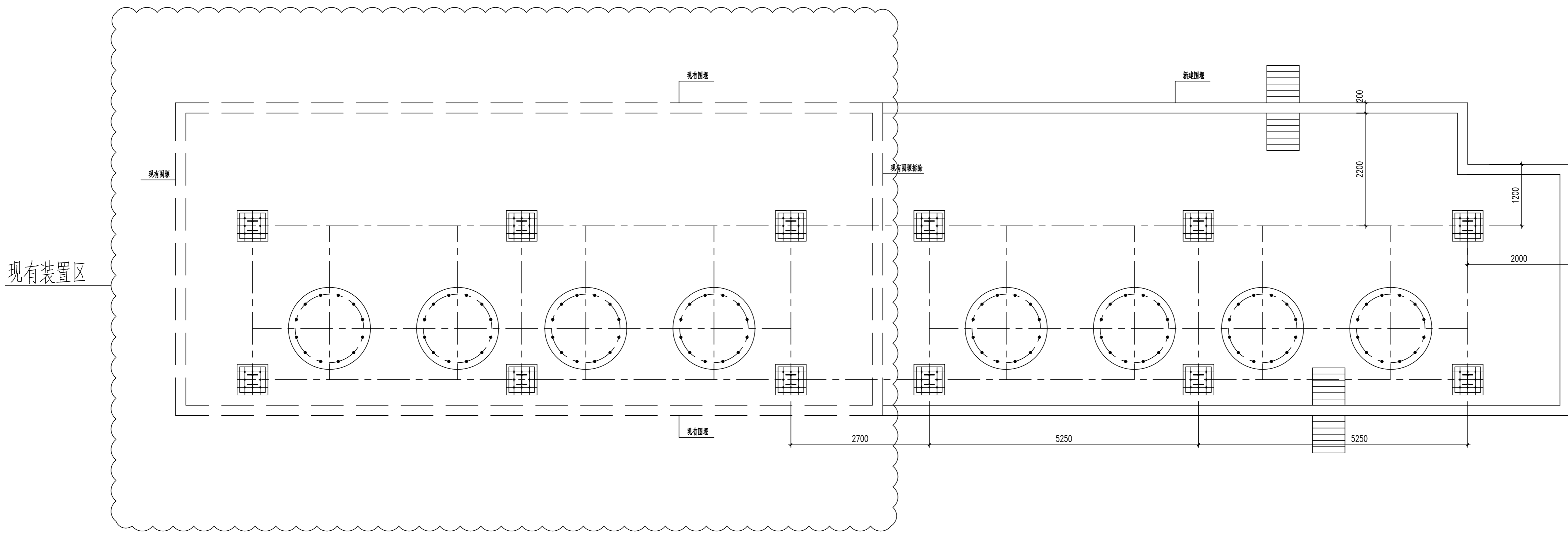
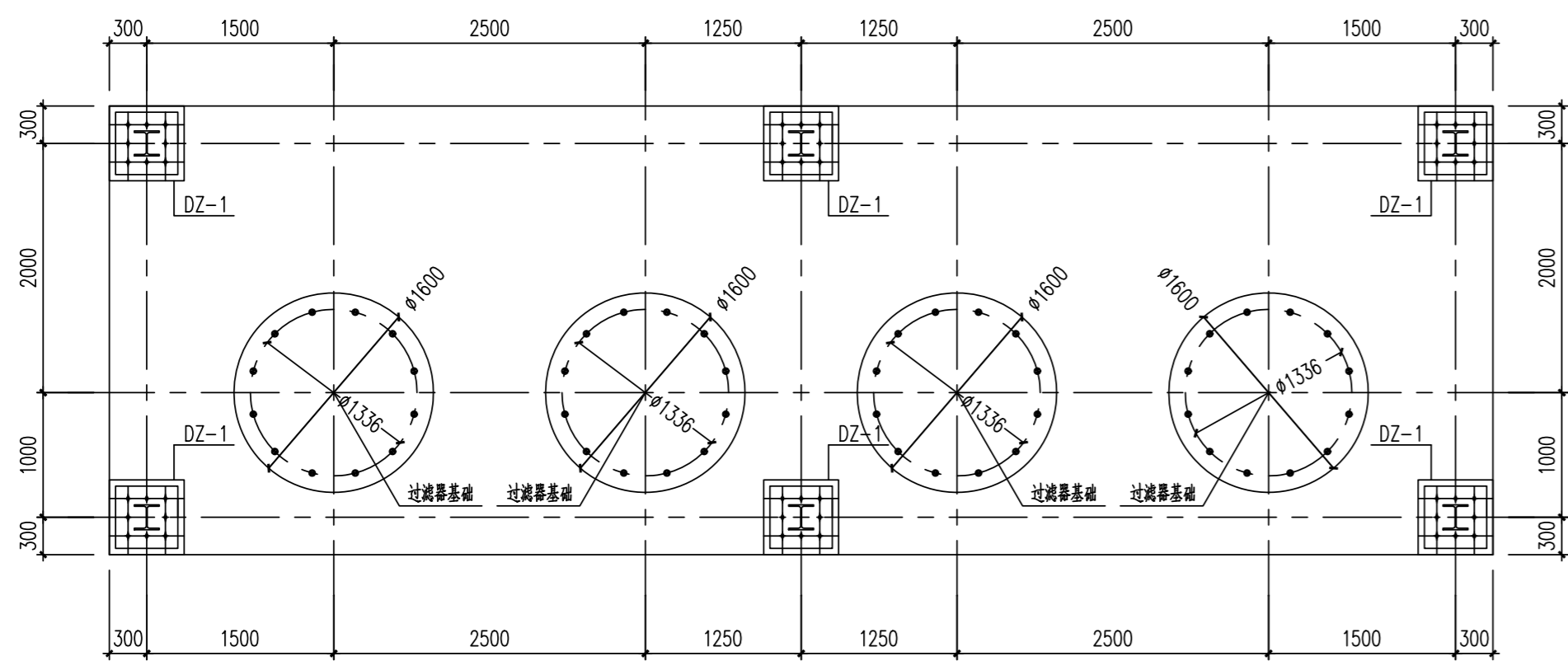


工艺		总图		电气	
设备		建筑		热力	
外管		结构		暖通	
环保		自控		给排水	

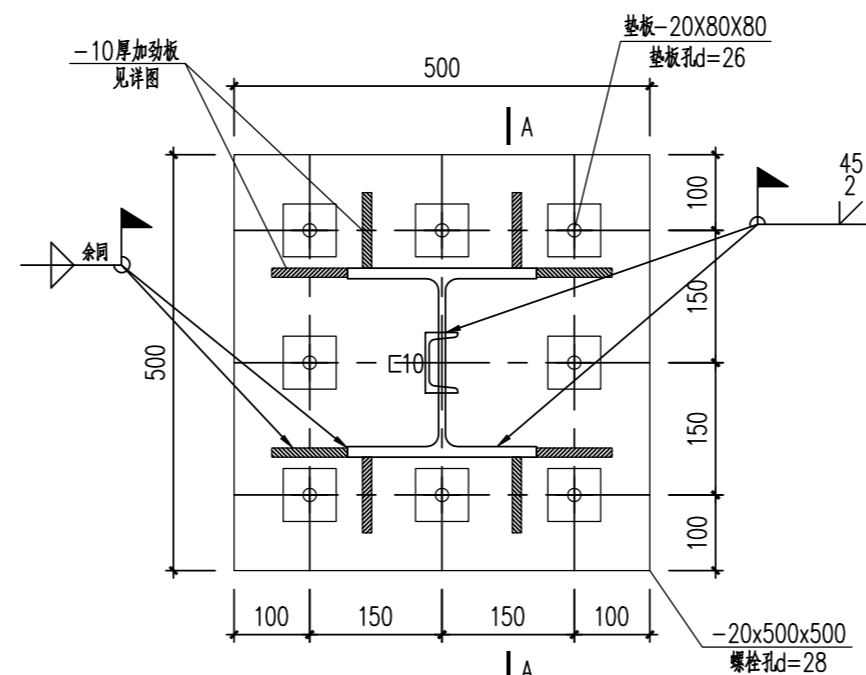


新建装置区域定位图 1:50
过堤爬梯根据图示位置，现场采用#10槽钢制作。

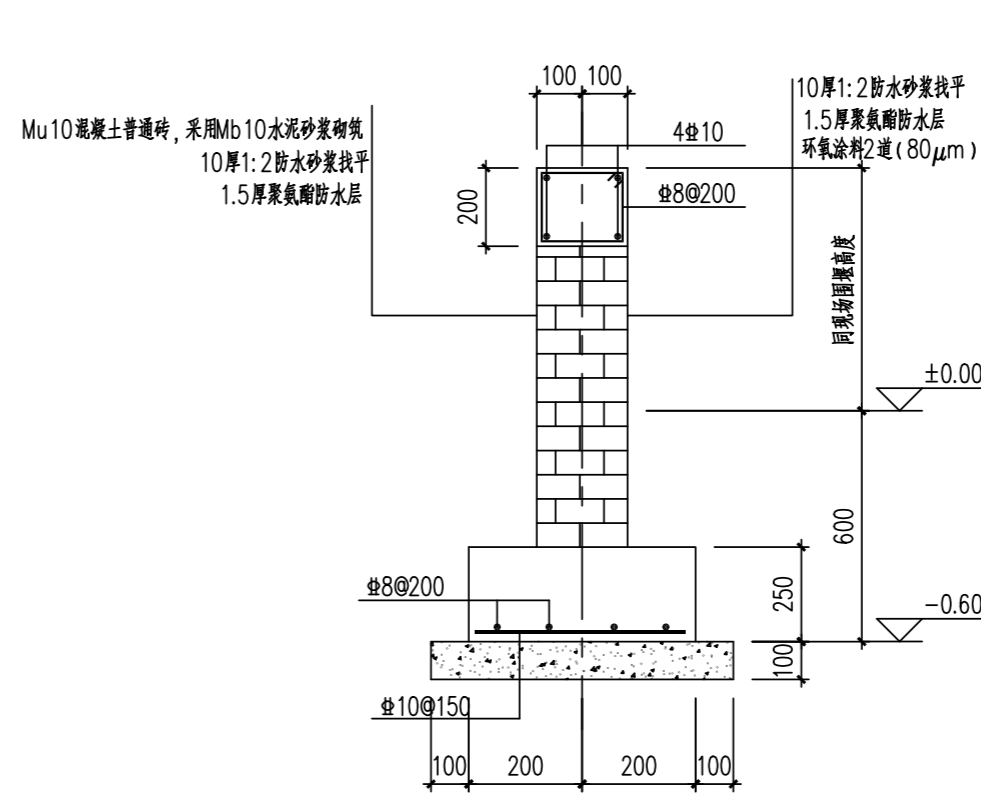


筏板基础平面布置图 1:50

筏板厚度400mm, 底标高-1.000m, 内配双层双向柱14@200钢筋。

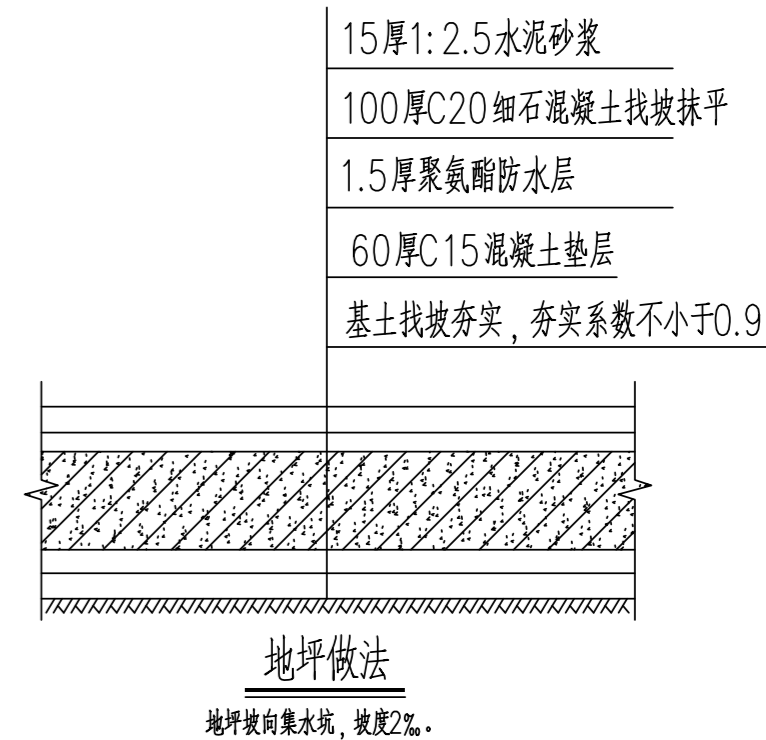


DZ-1 柱脚大样图 1:10



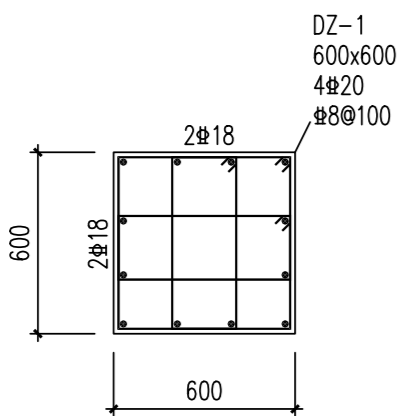
围堰大样 1:20

围堰在转角处以及长度大于5m时设置构造柱,做法见详图。

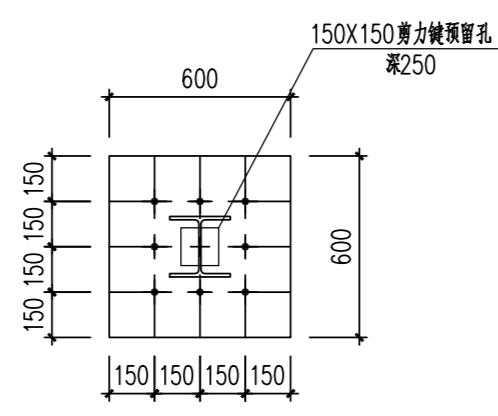


地坪做法

地坪坡向集水坑，坡度

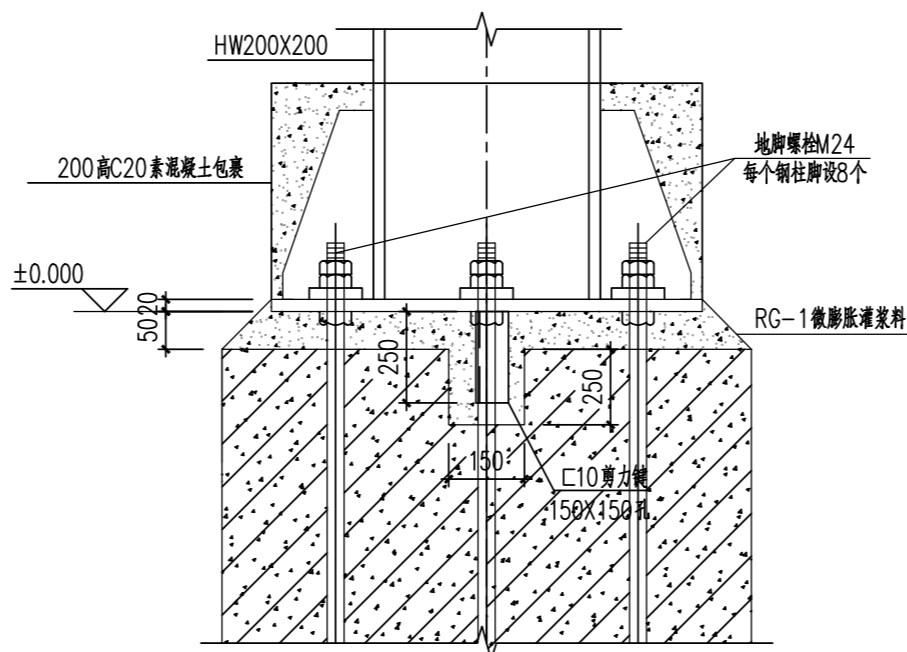


DZ-1
1:25
基础顶~-0.050m

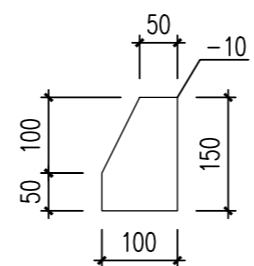


DZ-1 柱顶螺栓定位图 1:25


8 根 M24 螺栓, 螺栓选用图集 HG/T 21545-2006, M24 (500/170/670)-IIIb-170。
螺栓材质: Q235b



A-A 1:10



柱脚加劲板大样图 1:10

<p>注：本文件版权归SODPO所有，除非得到SODPO书面授权，否则本文件的任何内容均不得复制或传播给其他个人或团体或用于其他目的。 THIS DOCUMENT IS THE PROPERTY OF SODPO. NO PART OF THIS DOCUMENT SHALL BE REPRODUCED OR DISCLOSED TO OTHERS OR USED FOR ANY PURPOSE WHATSOEVER EXCEPT WITH THE PRIOR WRITTEN PERMISSION OF SODPO.</p>			
 <p>江苏索普工程科技有限公司 Jiangsu SOPO Engineering Technology CO. LTD.</p>		<p>2024 镇江 ZHENJIANG</p> <p>江苏索普化工股份有限公司 醋酸E新建装置装置项目</p>	
设计人 DESIGNED	孟于峰	<p>基础施工图</p>	<p>主项名称 UNIT</p>
校核人 CHECKED	余振东		<p>设计阶段 PHASE</p>
审核人 REVIEW	陈冬		<p>施工号</p>
审定人 APPROVE			<p>图号 DWG NO.</p>
专业负责人 DISCIPLINE			<p>版本 REV.</p>
项目负责人 MANAGER		<p>专业 SPECI. 结构 比例 SCALE 1: 100</p>	<p>第 1 张 SHEET 共 1 张 TOT.</p>